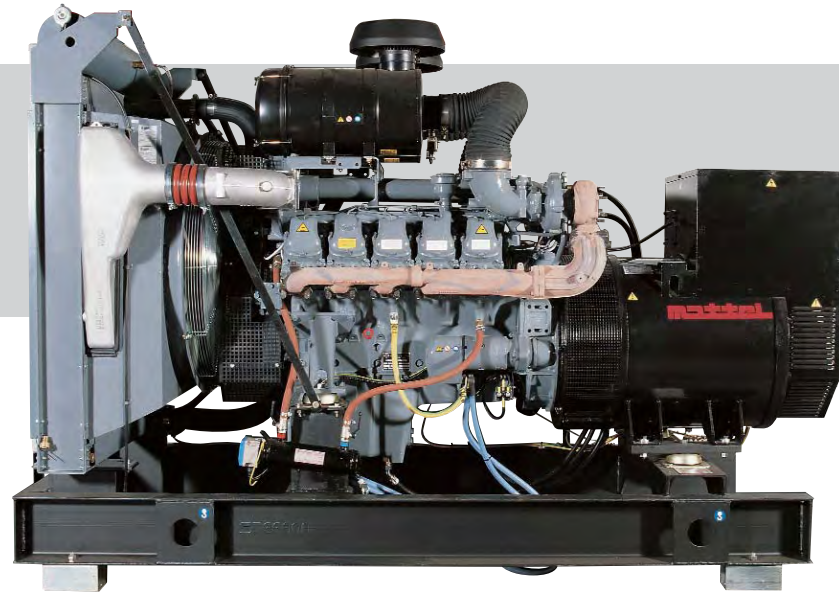


## ESECUZIONI SPECIALI

La lunga esperienza acquisita nel settore, ci consente di offrire, oltre alla nostra produzione di serie, una gamma di allestimenti tali da soddisfare particolari necessità di installazione o di impiego:

- gruppi carrellati
- gruppi ausiliari di bordo
- gruppi elettrogeni per telecomunicazioni ad intervento automatico o di continuità
- centrali di produzione in container anche insonorizzate
- gruppi elettrogeni per enti militari



## SPECIAL EXECUTIONS

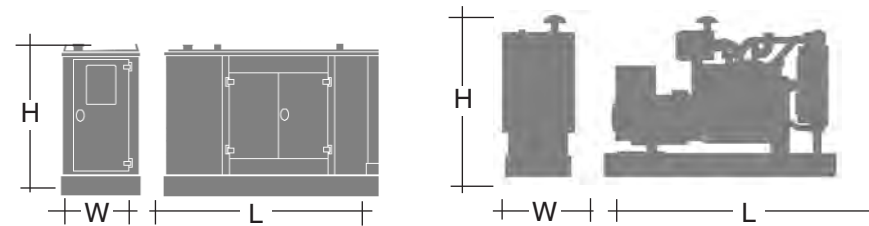
Our long experience in this field allows us to offer, besides our standard production, a wide range of outputs and sets aiming to satisfy particular requirements such as:


- trailer sets
- marine auxiliaries
- telecommunication sets
- mains failure and no-break sets
- special arrangements in standard or sound-proof containers
- military purpose sets

## DIMENSIONI E PESI / SIZES AND WEIGHTS

Modello <i>Model</i>	Peso <i>Weight</i>	Ingombro gruppi STANDARD <i>Standard gensets sizes</i>	Peso <i>Weight</i>	Ingombro gruppi cofanati MANUALI* <i>Soundproof manual gensets sizes</i>	Peso <i>Weight</i>	Ingombro gruppi cofanati AUTOMATICI* <i>Soundproof automatic gensets sizes</i>
	Kg	mm (L x W x H)	Kg	mm (L x W x H)	Kg	mm (L x W x H)
MN 6254	2235	2700 x 1100 x 2100	3455	4200 x 1500 x 2140	3585	4500 x 1500 x 2140
MN 6381	2475	2700 x 1100 x 2100	3695	4200 x 1500 x 2140	3825	4500 x 1500 x 2140
MN 8463	2675	2850 x 1400 x 2100	3895	4200 x 1500 x 2140	4025	4500 x 1500 x 2140
MN 8522	3080	2850 x 1400 x 2100	4320	4200 x 1500 x 2140	4580	4500 x 1500 x 2140
MN 10557	3570	3200 x 1700 x 2300	5370	5100 x 1800 x 2400	5630	5600 x 1800 x 2400
MN 10636	3770	3200 x 1700 x 2300	5570	5100 x 1800 x 2400	5830	5600 x 1800 x 2400
MN 12674	4115	3300 x 1700 x 2350	6115	5100 x 2000 x 2400	6295	5600 x 2000 x 2400
MN 12727	4350	3300 x 1700 x 2350	6115	5100 x 2000 x 2400	6500	5600 x 2000 x 2400

\* Insonorizzati con quadro a bordo  
\* Sound-proof with panel



 **ING. ENEA MATTEI SpA**  
Strada Padana Superiore, 307 - 20090 VIMODRONE (Milano) ITALY  
Tel +39 - 02253051 (16 linee) - Fax +39 - 0225305279  
E-MAIL: energia@mattei.it  
www.mattei.it



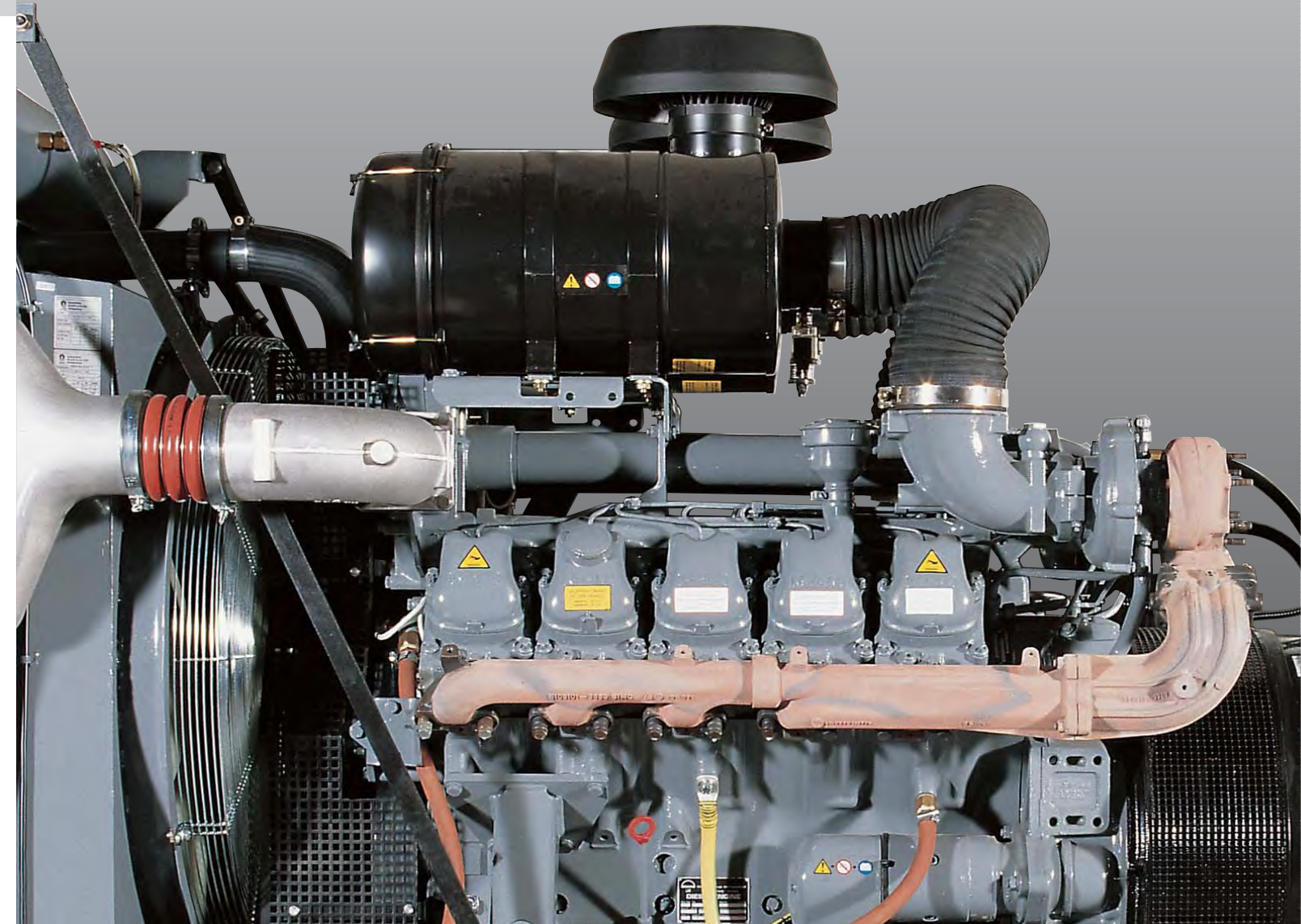
Sistema di qualità in accordo alla normativa UNI EN ISO 9001 con certificazione rilasciata da DNV - Quality system UNI EN ISO 9001 in accordance with a certification released by the DNV

M1-E-J2A05

# GRUPPI ELETTROGENI CON MOTORI GENERATING SETS POWERED BY

# MAN

## 300 - 660 kVA



**mattei**  
BEST SOLUTIONS IN ENERGY PRODUCTION





## MATTEI Divisione Energia



La MATTEI S.p.A. - Divisione Energia – si colloca al vertice nel settore della produzione dei gruppi elettrogeni per l'avanzata tecnologia e per le soluzioni che è in grado di offrire. Presente da decenni sul mercato dei motori diesel e loro applicazioni, la produzione Mattei, completa e diversificata, si basa sull'esperienza di tecnici altamente specializzati e su maestranze che operano con impianti computerizzati e macchinari d'avanguardia nel moderno stabilimento di Vimodrone (MI). I prodotti Mattei sono commercializzati in Italia e all'Estero: un servizio assistenza è dovunque assicurato dalla Mattei tramite la sua rete di agenzie in Italia e all'estero. Il servizio è garantito in tempi brevi nell'arco delle 24 ore, in ogni periodo dell'anno.

*Thanks to the advanced technology and to the technical solutions it can offer, MATTEI S.p.A. – Energy Division, stands out in the field of generating sets production. In the market of diesel engines and their applications since some decades, MATTEI manufacturing program is complete and diversified: it is based on the experience of highly skilled technicians, and on the use of computerised facilities and advanced machinery, in Vimodrone (Milan) factory. Mattei products are commercialised in Italy and abroad: the aftersale service is assured anywhere by MATTEI Agents in Italy and the main Countries. The service is guaranteed in short time during the 24 hours, in every time of the year.*

### GRUPPO ELETTROGENO STANDARD

**AUTOMATICO** normalmente impiegato per servizio di emergenza al mancare della rete pubblica, con assunzione del carico in circa 10 s.

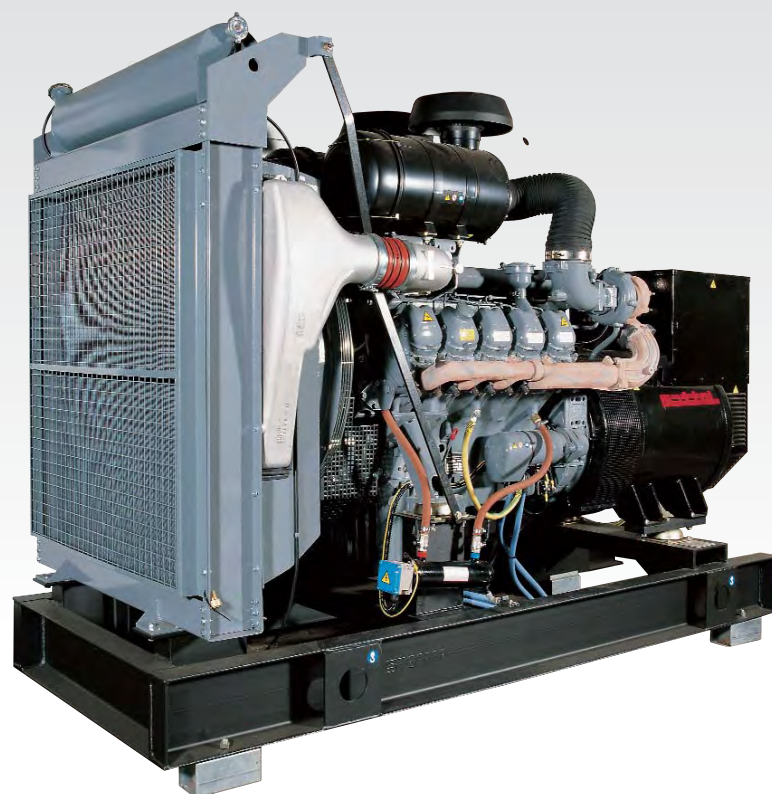
**MANUALE** indicato per cantieri o come stazione di pronto intervento in zone sprovviste di energia.

#### COMPOSIZIONE

- Motore diesel MAN raffreddato ad acqua con radiatore meccanico, iniezione diretta, sovralimentato, preriscaldamento acqua, avviamento elettrico 24 V, batterie al Pb, regolatore di giri elettronico, elettrovalvola di blocco, pressostato olio e termostato acqua, termostato preriscaldamento acqua, livellostato acqua.
- Alternatore 400 V, isolamento classe H, forma B2, protezione meccanica IP 21 o IP23, accoppiato direttamente al motore diesel. In accordo alle norme IEC 34-1, CEI 2-3, BS 4999/5000, VDE 0530.
- Telaio di base con antivibranti e raccordi elastici gas, acqua, gasolio.
- Protezioni antinfortunistiche delle parti rotanti e di elevata temperatura.
- Marmite industriali fornite sciolte.
- Borsa attrezzi, manuale uso e manutenzione, libro nomenclatore ricambi.
- Serbatoio gasolio di servizio a riempimento manuale, su cavalletto o nel telaio di base.
- Quadro elettrico automatico con logica dedicata a microprocessore, pannellino di controllo con misure digitali, comandi e protezioni, interruttore 4p magnetotermico, carica batterie automatico.
- Quadro manuale (per gruppi nella versione manuale) con interruttore di macchina quadripolare e centralina per il monitoraggio del motore e blocco immediato in caso di anomalie.
- Documentazione tecnica e certificati, bollettino di collaudo gruppo elettrogeno.

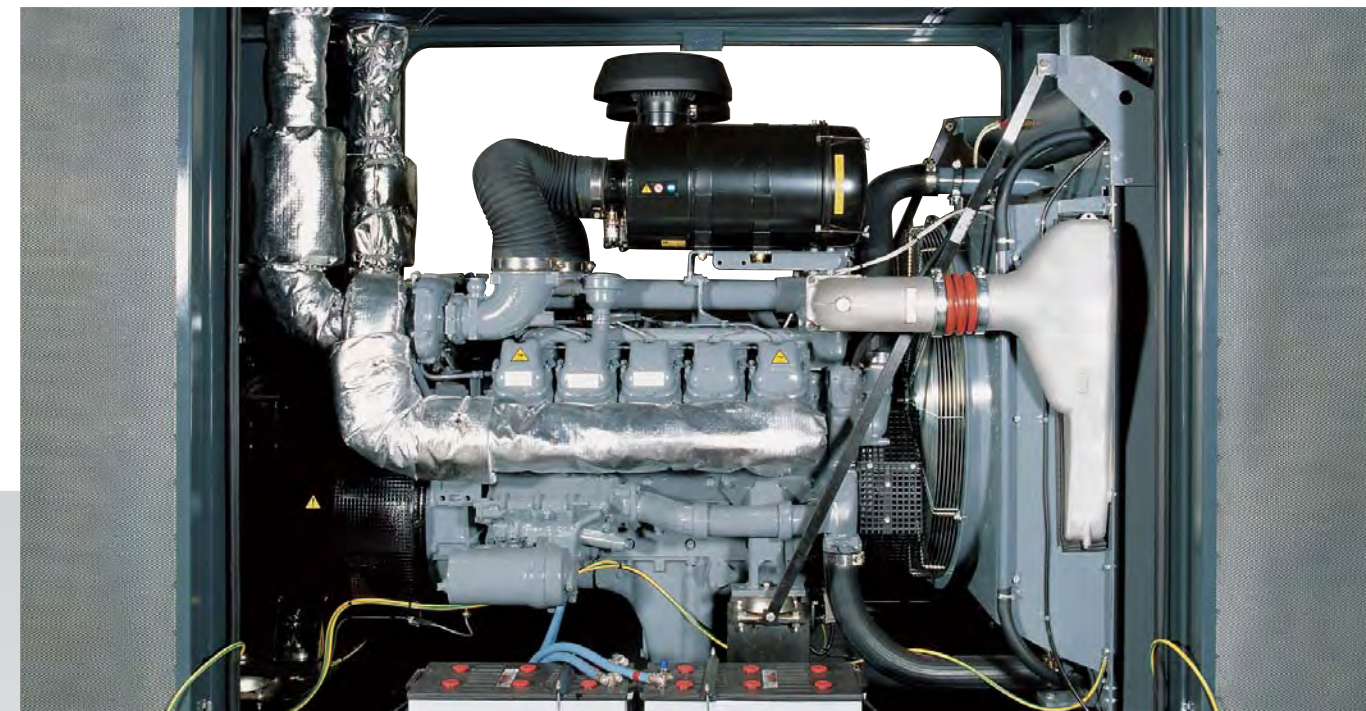
#### ACCESSORI A RICHIESTA

- Cofano insonorizzato con rumore residuo di 70 dB(A) a 7 m ± 3 dB(A) oppure 65 dB(A) a 7 m.
- Protezione di guasto a terra.
- Commutazione automatica dei carichi dalla rete al gruppo e viceversa.
- Marmite residenziali.
- Gruppo di caricamento automatico (livellostato, elettropompa, pompa a mano, elettrovalvola, circuito elettrico di alimentazione).
- Pulsante di blocco in cassetta di vetro e valvola a strappo.



#### NOTE

I gruppi elettrogeni sono marchiati CE e sono conformi alle seguenti Normative e Direttive Comunitarie: Direttiva Macchine 98/37 CEE, Direttiva EMC 89/336 CEE, Direttiva BT 73/23 CEE, Circolare Ministeriale n° 31 MI.SA. del 31.08.78 e relative modifiche. A richiesta possono essere fornite tensioni diverse da 400 V trifase. Per applicazioni particolari e condizioni di lavoro diverse consultare il nostro ufficio tecnico-commerciale. Per esigenze produttive o migliorie di prodotto Mattei si riserva la facoltà di modificare tutti i dati tecnici senza preavviso.



### TABELLA POTENZE / RATING TABLE 400 V - 50 Hz - 1500 rpm

Modello Model	Potenza elettrica Electric power				Motore Engine	Cilindri Cylinders	Cilindrata Displacement	ISO 3046/I 1500 rpm	Consumo carburante Fuel consumption		
	Emergenza* Stand-by*		Continua** Prime power**						kW	g/kWh	l/h(4/4)
	kVA	kW	kVA	kW							
					n.	cm <sup>3</sup>					
<b>MN 6254</b>	254	203	<b>280</b>	<b>224</b>	D0836LE203	6 in linea/line	6.870	<b>225</b>	<b>199</b>	53	
<b>MN 6381</b>	381	305	<b>420</b>	<b>336</b>	D2866LE203	6 in linea/line	11.970	<b>327</b>	<b>201</b>	77	
<b>MN 8463</b>	463	370	<b>510</b>	<b>408</b>	D2876LE203	6 in linea/line	12.820	<b>410</b>	<b>212</b>	102	
<b>MN 8522</b>	522	418	<b>575</b>	<b>460</b>	D2848LE213	8 a "V"	14.620	<b>450</b>	<b>209</b>	111	
<b>MN 10577</b>	577	462	<b>635</b>	<b>508</b>	D2840LE203	10 a "V"	18.270	<b>495</b>	<b>199</b>	116	
<b>MN 10636</b>	636	509	<b>700</b>	<b>560</b>	D2840LE213	10 a "V"	18.270	<b>545</b>	<b>209</b>	134	
<b>MN 12674</b>	674	539	<b>741</b>	<b>593</b>	D2842LE203	12 a "V"	21.930	<b>575</b>	<b>196</b>	133	
<b>MN 12727</b>	727	582	<b>800</b>	<b>640</b>	D2842LE213	12 a "V"	21.930	<b>627</b>	<b>206</b>	152	

\* Potenza d'emergenza ISO 3046 "Fuel stop power". \*\* Potenza continua ISO 8528 - Condizioni ambientali di riferimento secondo ISO 3046/I. Per condizioni ambientali che superano i valori indicati dalle norme suddette le potenze possono richiedere un declassamento in accordo a quanto stabilito dal costruttore del motore diesel.  
\* Stand-by power ISO 3046 Fuel stop power . \*\* Prime power ISO 8528 - Ambient reference conditions ISO 3046/I.  
For site condition exceeding the above standard a derating may be applicable in accordance with diesel engine manufacturer recommendation.

### STANDARD GENERATING SET

#### AUTOMATIC

Normally used for stand-by duty when mains missing, assuming the load in about 10 sec.

#### MANUAL

Suitable for shipyards and/or emergency plants.

#### COMPOSITION

- MAN diesel engine, water cooled with mechanic radiator, direct injection, turbocharged, water pre-heating, 24 V electric starting, lead batteries, electronic speed governor, block solenoid valve, oil pressure switch and water temperature switch, water preheating temperature switch, water level switch.
- Alternator 400 V, class H insulation, shape B2, IP 21 or IP23 mechanical protection, directly coupled to the diesel engine. In compliance with rules IEC 34-1, CEI 2-3, BS 4999/5000, VDE 0530.
- Baseframe with antivibration mountings and gas, fuel, water flexible connections.
- Industrial mufflers supplied loose.
- Tools kit, use and maintenance manual, spare parts book.
- Service tank with manual refilling, separate or in the base frame.
- Automatic electric control panel with microprocessor logic, digital measures, controls and protections, 4pole circuit breaker.
- Manual control panel (for manual gensets version) with 4pole circuit breaker mounted on the gen-set, equipped with a device that performs control of the engine and immediate block in case of failure.
- Technical documentation and certificates, gen-set test bulletin.

#### ACCESSORIES ON REQUEST

- Sound proof canopy or container with residual noise of 70 dB(A) a 7 m ± 3 dB(A) or 65 dB(A) a 7 m.
- Automatic change-over.
- Earth protection.
- Residential mufflers.
- Automatic fuel oil refilling (level-switch, electro-pump, hand pump, solenoid valve, electric feeding circuits).
- External block push-button in a box with glass cover and fuel oil closing valve.

#### NOTE

All generating sets are marked CE and are in compliance with the following rules and EC directives: Machinery Directive 98/37 CEE, EMC Directive 89/336 CEE, LV Directive 73/23 CEE, Ministerial Circular n° 31 MI.SA. of 31.08.78 and relative modifications. Different voltage than 400 V may be supplied on request. For particular applications and different work conditions contact our technical-commercial office. For production or improvements needs, all technical data are subject to change without prior notice.